

فقرة الأنشطة



مقاطع "بيوت الله"

<https://bit.ly/2Bn6s0H>

تنبيه: الأنشطة ليست لسن محددة؛
لذا ينتقى منها ما هو مناسب لعمر الطفل.

فقرة الأنشطة



① اختر الملابس المناسبة للخروج إلى المسجد برسم دائرة حولها.

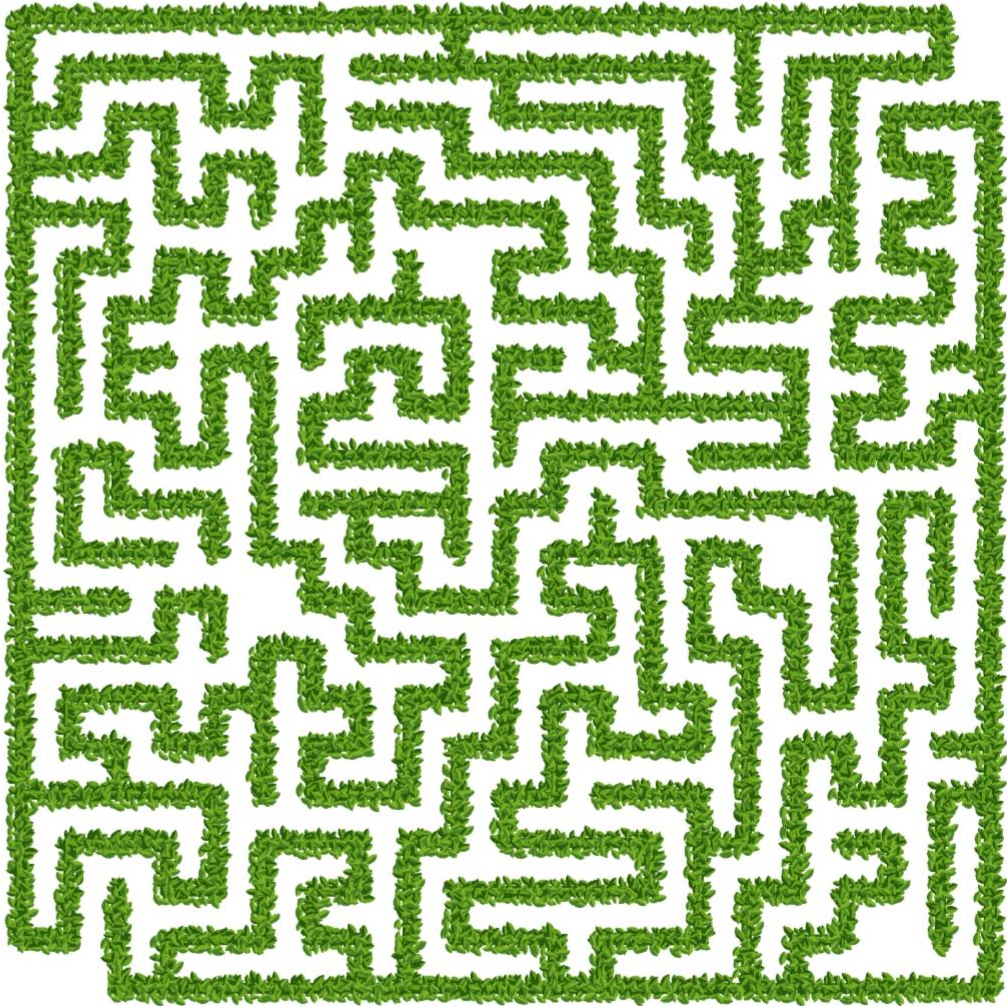




فقرة الأنشطة



② أوصول الطفل إلى المسجد.





فقرة الأنشطة

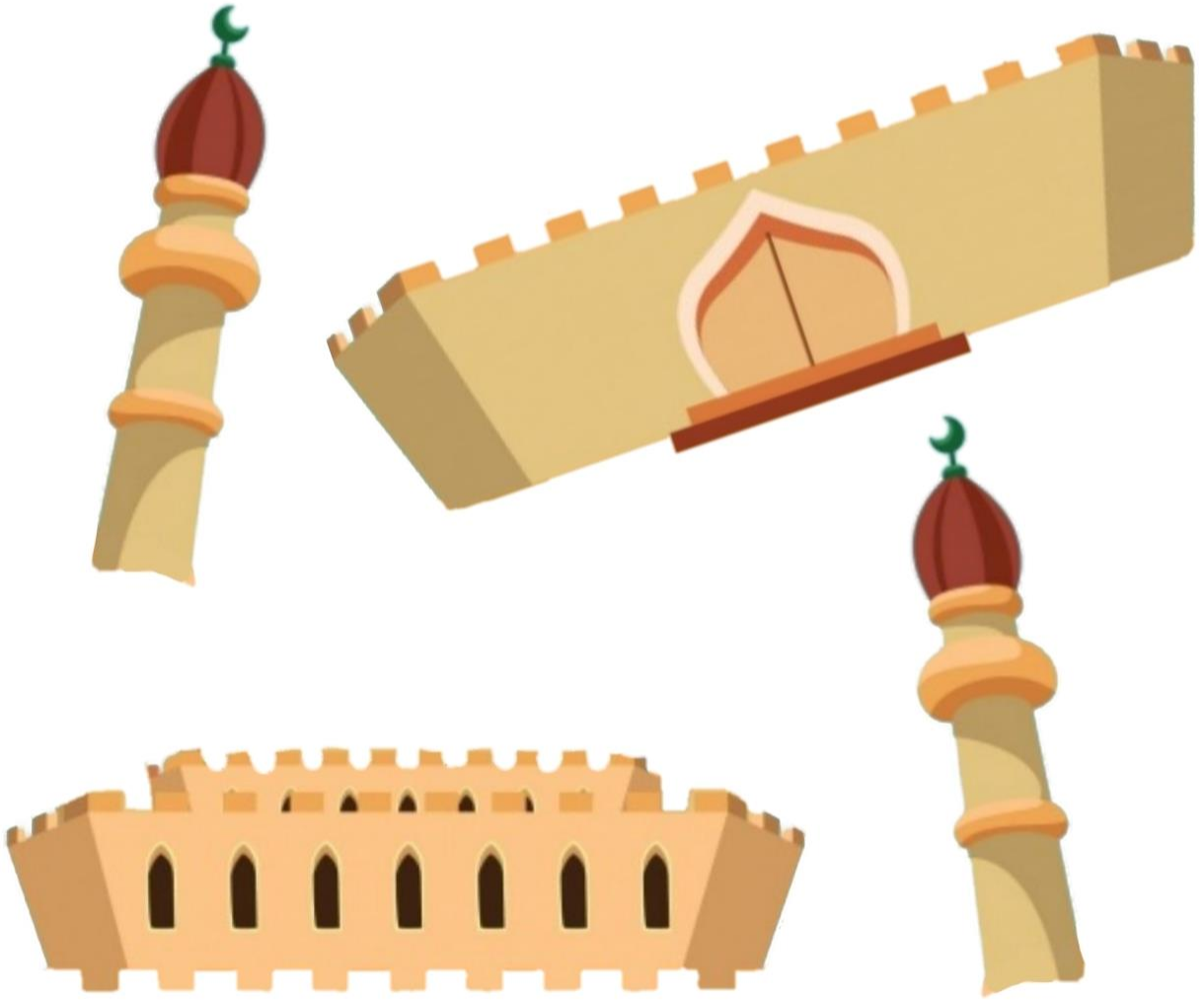
3

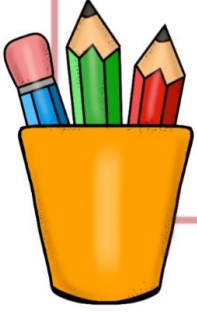
هل يمكنك مساعدتي
للوصول إلى المسجد؟



فقرة الأنشطة

④ أركب أجزاء المسجد على بطاقة، ثم أكتب في الأسفل الحديث الذي يدل على فضل بناء المساجد.

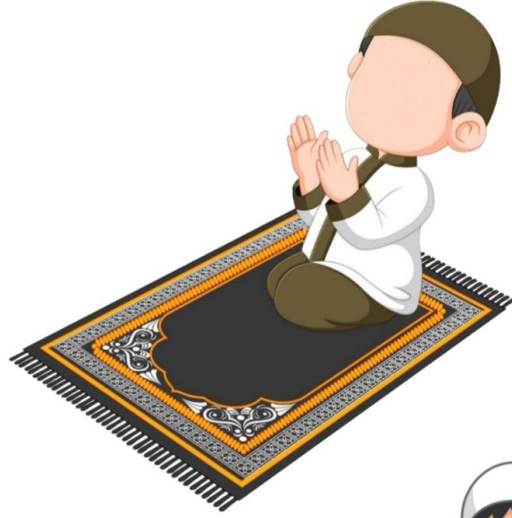




فقرة الأنشطة



⑤ أضع دائرة على الأعمال التي ينشغل بها المسلم في المسجد.





فقرة الأنشطة



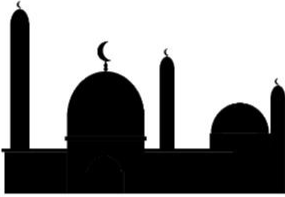
⑥ أصل بين المسجد وظله.



•



•



•



•



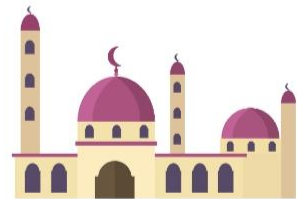
•



•



•



•



•



•



فقرة الأنشطة



7) أرسم دائرة على الإجابة الصحيحة:

☆ إذا دخلت المسجد يُسَنُّ لي أن:

- أجلس.

- أقف.

- أصلي تحية المسجد.

- أستغفر.



☆ إذا دخلت المسجد أقول:

- اللهم افتح لي أبواب رحمتك.

- اللهم إني أسألك من فضلك.

- اللهم أعني على ذكرك.



☆ أجر المعلق قلبه بالمساجد:

- يكون في ظل العرش يوم القيامة.

- أجر عمرة.

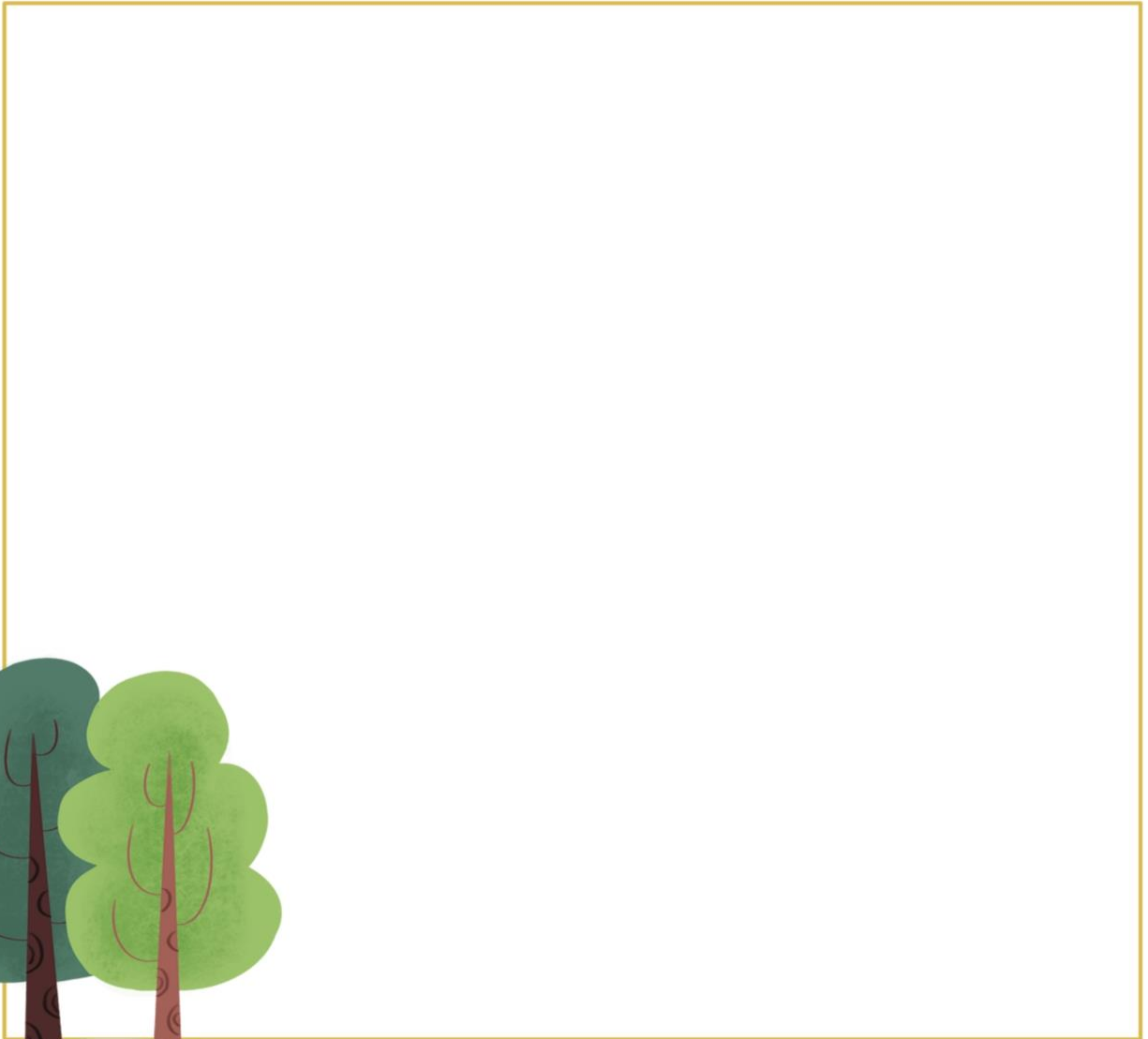
- بيت في الجنة.





فقرة الأنشطة

⑧ باستخدام الألوان أو الصلصال
أصمم المسجد الذي أود بناءه.



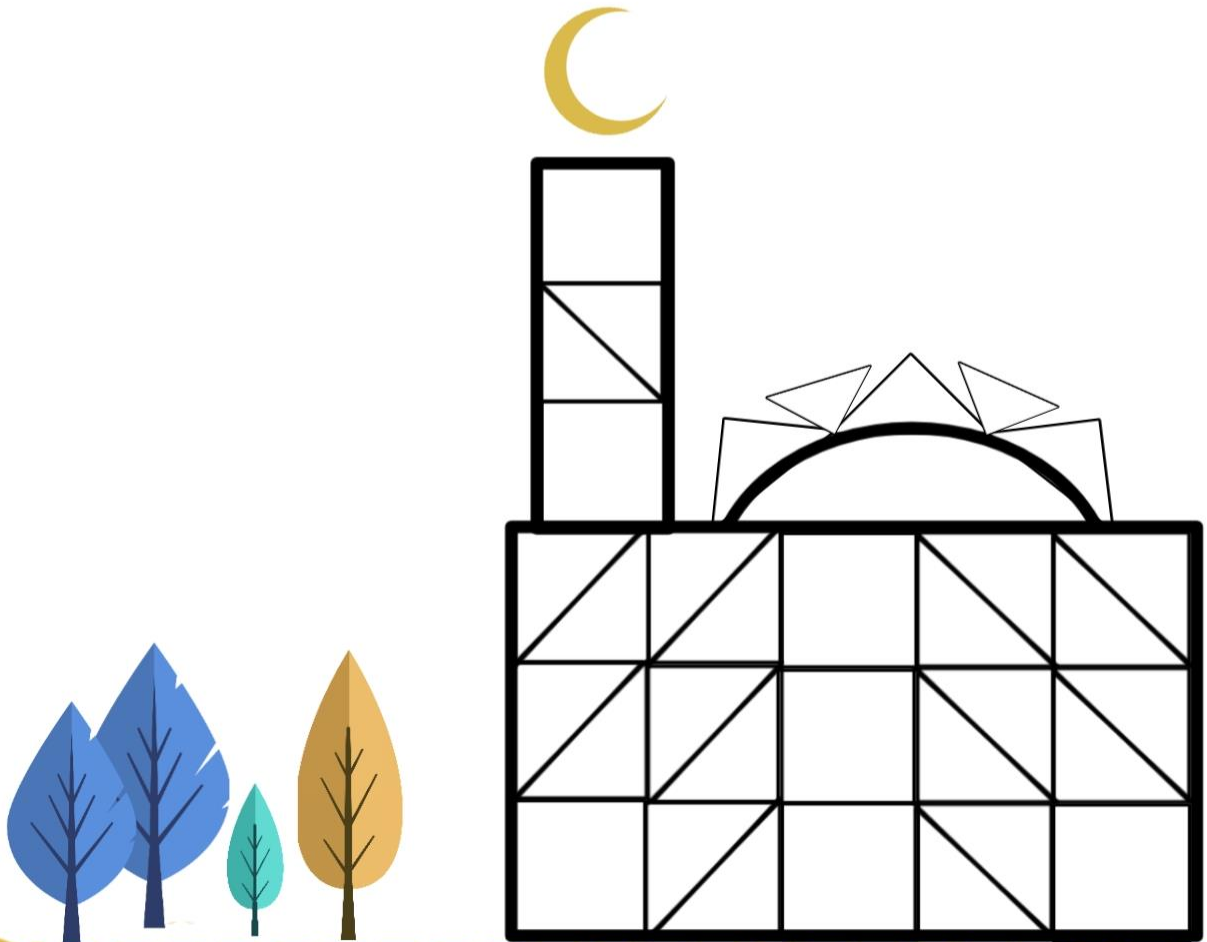


فقرة الأنشطة



⑨ ألون المثلثات في المسجد، ثم أحسب عددهن
لأعرف العدد المذكور في الحديث.

قال رَسُولُ اللَّهِ ﷺ: «صَلَاةُ الْجَمَاعَةِ أَفْضَلُ مِنْ صَلَاةِ
الْفَذِّ بِ [.....] دَرَجَةً».





فقرة الأنشطة

⑩ أضع الأرقام من جهة اليمين في مكانها الصحيح كي أكمل العملية الحسابية.



المسجد النبوي



المسجد الحرام

$$15174 = \bigcirc \bigcirc \bigcirc \bigcirc \bigcirc + \bigcirc \bigcirc \bigcirc \bigcirc$$

- (1) نذهب إليه لأداء العمرة. (7) يقع في المدينة.
- (2) يقع في مكة.
- (3) ثاني مسجد بني بعد الهجرة.
- (4) توجد فيه الكعبة.
- (5) بناه النبي ﷺ.
- (6) الصلاة فيه تعدل 100 ألف صلاة.



فقرة الأنشطة

⑪ أكتب الحديث بخطي الجميل.

قَالَ النَّبِيُّ - ﷺ -: «بَشِّرِ الْمَشَائِينَ فِي الظُّلَمِ

إِلَى الْمَسَاجِدِ بِالنُّورِ النَّامِ يَوْمَ الْقِيَامَةِ».

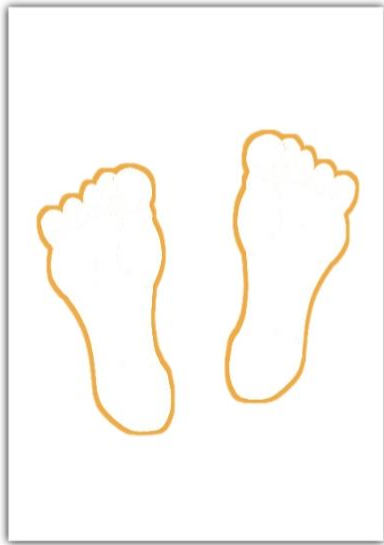
[رَوَاهُ أَبُو دَاوُدَ: 561]





فقرة الأنشطة

⑫ على ورقة بيضاء، أرسم رجلي اليمنى واليسرى.
ثم ألون رجلي التي أدخل بها المسجد باللون الأخضر، وألون التي
أخرج بها من المسجد باللون الأزرق.





فقرة الأنشطة



13) أكمل الكلمات المتقاطعة.

• عمودي:

- (1) يتجه إليها المسلمون في صلاتهم.
- (3) النداء للصلاة.
- (4) من ضمائر الغائب.

• أفقي:

- (1) أول مسجد في الإسلام.
- (3) من أسماء القمر (مبعثرة).
- (4) حرف جر (معكوس).

4 3 2 1

1

2

3

4



قناة رسائل إماراتية للأطفال



https://telegram.me/rasael_emaratia_children

قناة رسائل إماراتية للأطفال



<https://bit.ly/2SHYrGI>

حساب رسائل وألوان للأطفال



<https://bit.ly/3hKSaaN>

حسابات رسائل إماراتية

<http://bit.ly/2SdKlxS>

